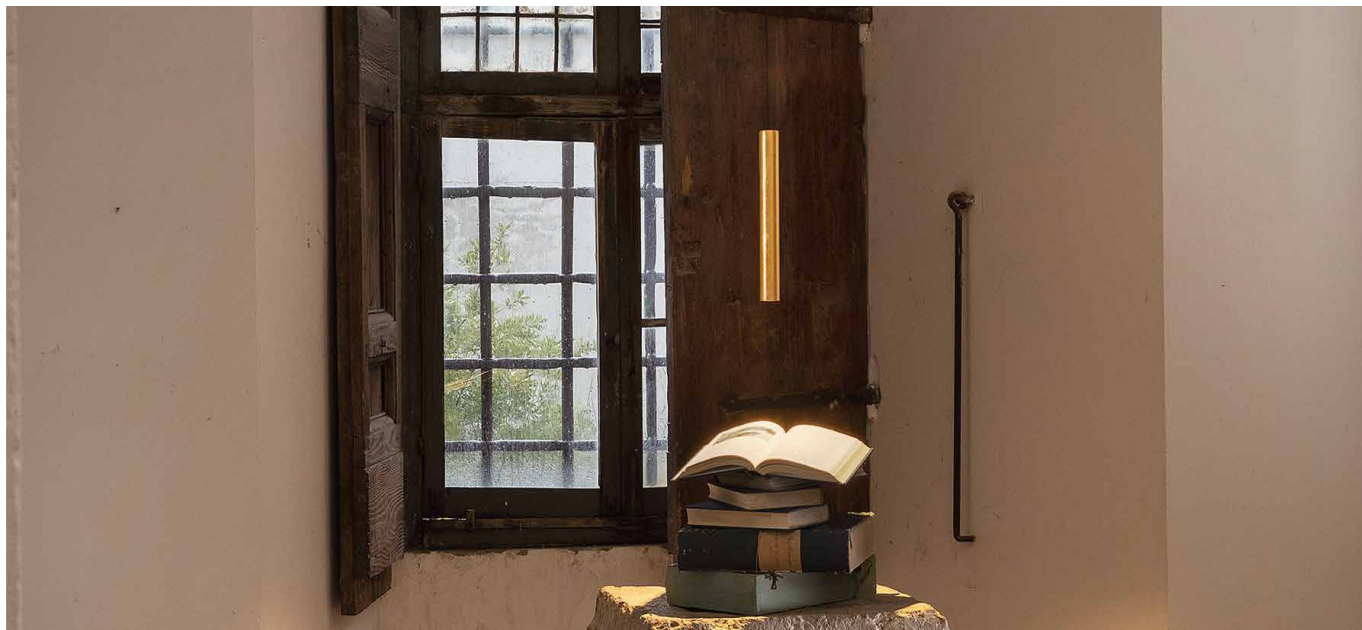


CISO SOSPENSIONE S33

S33.



Sospensione a cilindro Ø32mm in alluminio decorato con tre LED di potenza, indicato come illuminazione d'accento e risalto per ambienti residenziali, ristorazione o retail. Ottica secondaria recessa a scelta, installabile in ambienti interni. Montaggio con rosone a vite, cavo 2000mm, finitura a scelta.

Power LED CRI>90

Potenza: 6W@500mA

Lumen: 648Lm@500mA

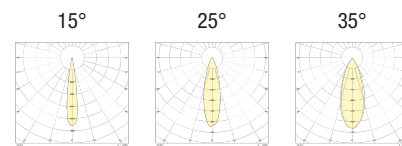
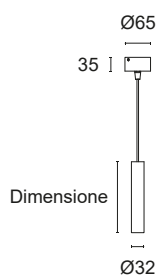
Alimentazione in corrente costante 500mA

Alimentatore incluso e integrato

Accessori per installazione pag. 119

Accessori per dimmerazione pag. 249

 **PRODOTTO IN ITALIA**



CODICI BASE

S33.

DIMENSIONE

- A** H 90mm
- B** H 180mm
- C** H 290mm
- D** H 470mm
- E** H 760mm

FINITURE

- 1** Bianco
- 2** Nero opaco
- 5** Alluminio brillante
- 7** Alluminio satinato
- 8** Foglia oro
- 9** Rame Bond

FASCIO LUCE

- 15** 15°
- 25** 25°
- 35** 35°

COLORE LED

- BN** 4000K
- BC** 3000K
- CC** 2700K
- BL** Blu
- VE** Verde
- RO** Rosso
- AM** Ambra "vino"

CAVO

- T** Trasparente
- B** Bianco
- N** Nero
- R** Rosso



Esempio di codifica:

CISO SOSPENSIONE S33 + H470mm + Bianco + Fascio di luce 35° + 4000K + Cavo Tessuto nero = Codice: S33.D135BNN